



Por nuestro programa de actividades

El Alumno CIB realiza excursiones y actividades deportivas, sociales y culturales: visita innumerables lugares de interés en Inglaterra, hace nuevos amigos y practica actividades como patinaje sobre hielo, esquí, piragüismo, batallas en los "Combates Láser"... ¡Cada día!... Y todo incluido en el programa



Lo llamamos "divertirse en inglés"



Más de 6.000 alumnos en Canarias avalan la "Experiencia CIB"



VENGA A VER EL DVD DEL VERANO '13
¡ UNA IMAGEN VALE MÁS QUE MIL PALABRAS !



REUNIONES

Fechas y horario de estas reuniones disponibles en la separata y en www.cib.es



- | | |
|-----------------------|----------------------------|
| La Orotava | Colegio Los Salesianos |
| La Laguna | Colegio Hispano-Británico |
| Sta. Cruz de Tenerife | Colegio Pureza de María |
| Icod de los Vinos | Club Náutico de Icod |
| Los Llanos de Aridane | Casa de la Cultura |
| Sta. Cruz de La Palma | Real Club Náutico |
| La Laguna | Colegio Luther King |
| Sur de Tenerife | Colegio Luther King Sur |
| Las Palmas de GC | Colegio San José Dominicas |
| Las Palmas de GC | Club "La Provincia" |
| Arucas de GC | Colegio La Salle Arucas |
| Telde de GC | Casa Museo León y Castillo |

Invierta en el futuro de sus hijos

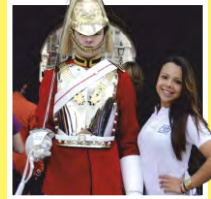


CURSO EN INGLATERRA PARA ALUMNOS DE 11 A 18 AÑOS



VERANO EN INGLATERRA

en Canarias desde 1976



¡CIB Canarias garantiza un verano útil y divertido aprovechado al máximo!

SÍGUENOS...



¿Por qué CIB?

CIB Canarias es renombrada por su buen servicio, su capacidad de organización, su alto nivel de enseñanza de inglés y sus 37 años ofreciendo calidad.



Por ser la mejor organización canaria

Desde 1976, CIB Canarias realiza viajes a Inglaterra para estudiantes de 11 a 18 años, con alojamiento individual en familias seleccionadas.

Puerta tranquila durante la ausencia de sus hijos



Por nuestras familias seleccionadas

En CIB Canarias la plena integración del alumno en su familia anfitriona garantiza el mejor aprendizaje del inglés.

Llevamos 37 años seleccionando cuidadosamente nuestras familias; los Alumnos CIB son, por regla general, los únicos estudiantes extranjeros con la familia.



Por nuestra estructura personal

Desde el aeropuerto y durante toda la estancia, el Alumno CIB es acompañado por tres profesores, que también le asesoran en el correcto aprendizaje de inglés. Así CIB Canarias garantiza un buen aprendizaje del idioma, una supervisión constante y la buena integración del alumno en la familia y en el grupo.



Por nuestros métodos pedagógicos

El Alumno CIB acude diariamente a clases de inglés con profesores nativos titulados.

Incluimos todo el material didáctico en un programa diseñado por expertos para obtener el máximo aprendizaje de forma amena, natural y rápida.

Colaboradores desde hace:

Pureza de María Santa Cruz 37 años	SALESIANOS 37 años	Colegio Hispano Británico 15 años
RR.MM. Dominicas San José 5 años	Colegios Luther King La Laguna Luther King Sur 10 años	La Salle 8 años



C/ Lope de Vega, 30 -Local S/C de Tenerife
922 22 83 83 / 610 13 14 62
922 22 72 56
www.cib.es cib@cib.es



INSCRIBIRSE EN EL REGISTRO MERCANTIL DE STA. CRUZ DE TENERIFE - H. IF-16039 - F. 125 - T. 1535 - S. GRAL. - I. 1º

CENTROS CIB en Hertfordshire

Acogedoras ciudades entre Oxford, Cambridge y Londres, donde se habla el mejor inglés

Harlow	de 11 a 15 años
Hemel Hempstead	de 11 a 15 años
Welwyn GC	de 13 a 17 años
Stevenage	de 14 a 18 años

Fechas y precios: consulte separata adjunta, contacte con una de nuestras profesoras o visite www.cib.es

HARLOW (11-15 años): moderna ciudad con polideportivo, teatro, multicine y extensa zona comercial peatonal. A 20 minutos de Londres y 35 de Cambridge.

HEMEL HEMPSTEAD (11-15 años): moderna ciudad ajardinada de 70.000 habitantes en zona residencial de lujo con centro comercial y recreativo peatonal, polideportivo, multicine, pista de hielo, combates láser y parque acuático cubierto. A 20 minutos de Londres.

WELWYN GARDEN CITY (13-17 años): preciosa ciudad ajardinada en zona residencial de lujo, con grandes parques y lagos, centro comercial y uno de los mayores polideportivos de Europa.

STEVENAGE (14 a 18 años): el mayor de nuestros centros con 80.000 habitantes, a 35 Km de Londres. Con bolera americana, pista de hielo, combates láser y gran parque recreativo. Acceso a Internet gratuito.

¡Aprende más inglés en un verano que en todo un año de clases particulares!

Programa del curso: las fechas de salida podrán variar uno o más días antes o después de las fechas previstas, pero los cursos durarán en todos los casos el número de días indicado. CIB Canarias se reserva el derecho de alterar el programa, sustituir el medio de transporte y realizar las escalas que se consideren necesarias.

En el supuesto de que CIB, por causas de fuerza mayor, o por no haberse alcanzado el número suficiente de participantes, se viera obligado a cancelar un curso o cambiar de ciudad o aeropuerto de salida o llegada, los alumnos que hubieran efectuado su inscripción no tendrán derecho más que al reembolso de las cantidades abonadas.

PROGRAMA

¡Sólo CIB Canarias lo incluye TODO!



VUELO DIRECTO INCLUIDO DESDE TENERIFE Y GRAN CANARIA

CIB Canarias ofrece en su programa **más de 30 razones** para elegirnos:

ANTES del viaje:

- Itinerario detallado de clases, actividades y excursiones a realizar en Inglaterra.
- Dossier informativo CIB con documentación sobre Inglaterra y los lugares a los cuales tenemos programadas nuestras visitas.
- Mochila CIB.
- Polo CIB.
- Vuelo regular directo Tenerife Sur-Luton-Tenerife Sur o Tenerife Sur-Luton-Gran Canaria, incluidas tasas de aeropuerto.
- Vuelo interinsular desde Gran Canaria a Tenerife.

DURANTE la estancia en Inglaterra:

- Estancia de 4 semanas en Inglaterra.
- Recogida y traslados desde y hasta el aeropuerto en autocar privado.
- Todos los traslados en Inglaterra desde y hasta todas las actividades del programa.
- Alojamiento y convivencia (pensión completa) en familia anfitriona británica seleccionada.
- Lavado de la ropa durante toda la estancia incluido.
- Cambio gratuito de familia.
- Tres clases de 60 minutos de inglés diarias con profesores nativos titulados.
- Libros de texto y material didáctico durante todo el curso.
- Grupos reducidos (máximo 12 alumnos por clase).
- Test inicial de nivelación.
- Niveles desde principiante a avanzado.
- Control final de asesoramiento de progreso realizado.
- Excursiones semanales de día completo a ciudades como: LONDRES, OXFORD, WINDSOR, CAMBRIDGE, GREENWICH, WOBURN, ST. ALBANS...
- Actividades deportivas como patinaje sobre hielo, esquí, hípica, baloncesto, bolera americana, tenis, piragüismo, etc.
- Visitas de medio día a museos, centros comerciales, lugares de interés histórico o cultural y actividades sociales o culturales.
- Dos Responsables de Grupo que acompañan constantemente al grupo desde Canarias y durante toda la estancia en Inglaterra para el asesoramiento pedagógico y para asegurar el bienestar de los alumnos.
- Un Responsable de Actividades que también acompaña al grupo todas las tardes durante el desarrollo del programa de actividades.
- Fiesta de bienvenida y de despedida en el club CIB.
- Almuerzos en restaurantes McDonald's.
- Mapas de la ciudad.
- Seguro de responsabilidad civil.
- La garantía de una empresa Canaria con más de 37 años de experiencia en el sector.

TRAS la estancia en Inglaterra:

- DVD profesional de recuerdo del viaje a Inglaterra.
- Fotos de recuerdo del viaje en internet para su descarga.
- Diploma de asistencia.
- Notas e informe del profesor para cada alumno.
- Orla de recuerdo de todos los miembros del grupo.
- Fiesta de los Galardonados en octubre para padres y alumnos.

CONTACTO

Deseamos conocer a su hijo/a antes del viaje, **llámenos** para concertar una entrevista y obtener más información

Tenerife
922 22 83 83

Pat Trujillo / Eduardo Trujillo

Gran Canaria
625 424 282

María Glez. Pérez

La Palma
922 41 31 59

Teresa Martín



OFERTA CIB

CIB Canarias **te regala** una entrada al "London Eye" de Londres si te **matriculas ANTES DEL 1 DE ABRIL**



INSCRIPCIÓN



Desde el momento de la inscripción, nos mantenemos en contacto directo con el alumno. Antes de la salida celebramos reuniones informativas en las distintas islas, en las que ofrecemos amplia información y consejos prácticos para el viaje, estancia, programa y curso en Inglaterra.

1 **Contacte** con una de nuestras profesoras para concertar una entrevista, obtener un formulario de inscripción*, número de reserva e importe de la matrícula. *Descargue el formulario en:

www.cib.es

2 **Relene** la hoja de inscripción* y adjunte 2 fotos tamaño carnet con el nombre del alumno escrito al dorso.

3 Ingrese^s el importe de la MATRICULA en:



Lloyds Bank International
Avda. Bruselas, C.C. Terrazas del Duque
38660 Costa Adeje
Cta. C. n.º: 0236-0070-91-0070043779



La Caixa
Avda. La Salle n.º5
38005 Santa Cruz de Tenerife
Cta. C. n.º: 2100-6655-87-2200229516

4 Envíe la hoja de inscripción*, fotos y comprobante de pago (indicando el nombre del alumno y número de reserva) por **correo certificado** a:



CIB Canarias, s.l.
C/ Lope de Vega, n.º30 - Local
38005 Santa Cruz de Tenerife

5 El resto pendiente (indicado en la tabla de precios) deberá ser abonado antes del 1 de junio.

§ Imprescindible obtener número de reserva e importe de la matrícula ANTES de realizar el ingreso.



ANULACIONES

En caso de anulación se descontarán las cuantías que a continuación se señalan, de acuerdo con la fecha en la que se notifique por escrito la cancelación:

Del 1 de abril al 1 de junio:	95€
Del 2 de junio al 15 de junio:	400€
A partir del 16 de junio:	750€
7 días antes del viaje no habrá lugar a reembolso.	

